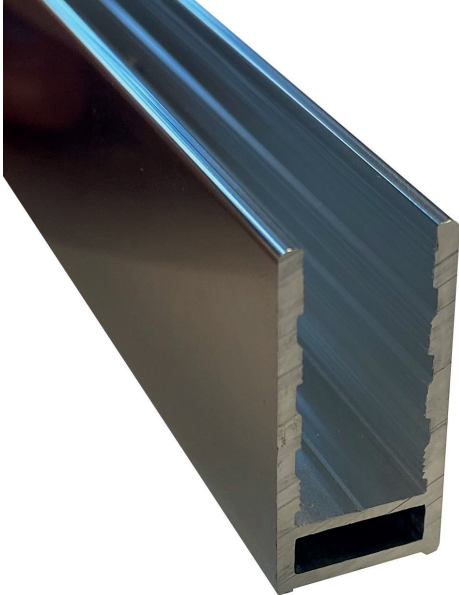


## U-PROFIEL / PROFIL EN U



Plaats eerst het muurprofiel van uw Group Thys Thytan inloopdouche waterpas tegen de wand en bevestig dit volgens de aangegeven montagepunten.

Schuif vervolgens het 8 mm dikke glas in het profiel tot de gewenste diepte is bereikt. Druk daarna de meegeleverde kunststof strip stevig tussen het profiel en het glas, zodat de glasplaat volledig wordt geklemd en stabiel vastzit.

Na deze stap is de glaswand gemonteerd en hoeft u alleen nog de randen netjes af te werken met siliconenkit en de versterkingsstang van het glas naar de muur te monteren voor extra stabiliteit.

-----

Commencez par placer le profil en U mural de votre douche Group Thys Thytan à niveau contre le mur et fixez-le selon les points de montage indiqués.

Insérez ensuite le verre de 8 mm d'épaisseur dans le profil en U jusqu'à atteindre la profondeur souhaitée. Appuyez ensuite fermement sur la bande en plastique fournie entre le profil et le verre afin que la plaque de verre soit complètement serrée et stable.

Une fois cette étape terminée, la paroi en verre est montée et il ne vous reste plus qu'à finir soigneusement les bords avec du mastic silicone et à monter la barre de renfort du verre au mur pour la stabilité.